

令和元年 9 月 吉日

広見支部 会員 各位

一般社団法人 中川法人会
広見支部長 加藤 愛一郎

『支部研修会』の開催について

拝啓 時下の候、皆様には益々ご清栄のこととお慶び申し上げます。
当支部運営について、日頃は格別のご支援ご協力をいただき、有り難く厚く御礼申し上げます。
さて、今年度は支部研修会を下記のとおり、施設見学、料亭「か茂免」での音楽鑑賞、会席料理、名古屋の歴史散策と盛りだくさんの内容で開催することとなりました。
ご多忙のことと存じますが、万障お繰り合わせのうえ、ご出席下さいますようお願い申し上げます。
今回も昨年同様、法人会「八熊支部」及び「露橋支部」の皆さんと、合同開催といたします。
当事業は一般の方もご参加いただけます。一般の方で参加を希望される方は（一社）中川法人会事務局 TEL 052-321-2830 までご連絡下さいますようお願い申し上げます。
尚、お手数ですが出・欠のご回答につきましては、FAXにて10月31日（金）までにお願ひします。

記

1. 日 時 令和元年11月9日（土曜日） 8：50 ～ 16：15
2. 予 定 8：50 （一社）中川法人会 事務局前 集合 【JR・名鉄線路北側】
 - 1) JRA ウィンズ名古屋 施設見学
 - 2) 料亭 「か茂免」 * 「か茂免」からの途中参加OK。（11：00現地集合）
 - ・高 由美(バイオリン) & 矢田 麻子(ピアノ) 音楽演奏観賞会
 - ・税務研修会 DVD観賞 [ふるさと納税、年金所得者の確定申告等]
 - ・昼食 老舗料亭の会席料理
 - 3) 文化のみち「旧豊田佐助邸」「二葉館」「檀木館」見学
【「二葉館」、「檀木館」共通見学券用意、ガイド付】
3. 会 費 16：15 現地解散 ※) 詳細スケジュールは、別紙参照
会員 大人（中学生以上）5,000円 子供（小学生以下）1,500円
3才以下は無料（但し、食事なし） [当日会場にて申し受けます。]
一般 実費

<連絡先> ㈱コメットカトウ 宮井 t-miyai@cometkato.co.jp
TEL 0587-97-8441 FAX 0587-97-8448 以上

-----切り取らずにこのままお送りください-----

㈱コメットカトウ 総務 松本 宛 【FAX 0587-97-8448】

広見支部 研修会 令和元年11月9日（土）

※いずれか該当する方に○印をして FAXにてご連絡ください

ご出席

ご出席(途中参加)

ご欠席

会社名

電話

FAX

出席者名

出席者名

FAXをいただきましたら、受領確認の返信 FAXをいたします。
2～3日しても返信がない場合はコメットカトウまでお問い合わせください。

【詳細スケジュール】

- 8:50 (一社)中川法人会 事務局前 集合
9:00～ JRA ウィンズ名古屋 施設内見学
10:15～ タクシーで、料亭「か茂免」へ移動



〔(一社)中川法人会 中川区山王 2-6 一光ハイツ山王 B-102〕

- 11:00～ 代表支部長挨拶、専務理事挨拶
11:10～ 高 由美(バイオリン) & 矢田 麻子(ピアノ) 音楽演奏観賞会
※)アルゼンチンタンゴ、バイオリンとピアノの協奏曲、ポピュラー等
12:15～ 乾杯(支部長)、会席料理会食
税務研修 ～会食しながらDVD観賞〔ふるさと納税、年金所得者の確定申告等〕
14:00～ 中締め、挨拶(支部長)
- 14:15～ 料亭「か茂免」前から、文化のみち観光ガイドによる案内開始
※)文化のみち「二葉館」、「榎木館」共通見学券を用意します。
徒歩にて「旧豊田佐助邸」へ移動
14:25～ 「旧豊田佐助邸」見学案内
徒歩にて「二葉館」へ移動
14:45～ 「二葉館」見学案内
15:30～ 「榎木館」へ徒歩で移動
15:45～ 「榎木館」見学案内
16:15 現地解散 ※)カトリック主税町教会等、自由散策、(堀美術館は休館中)

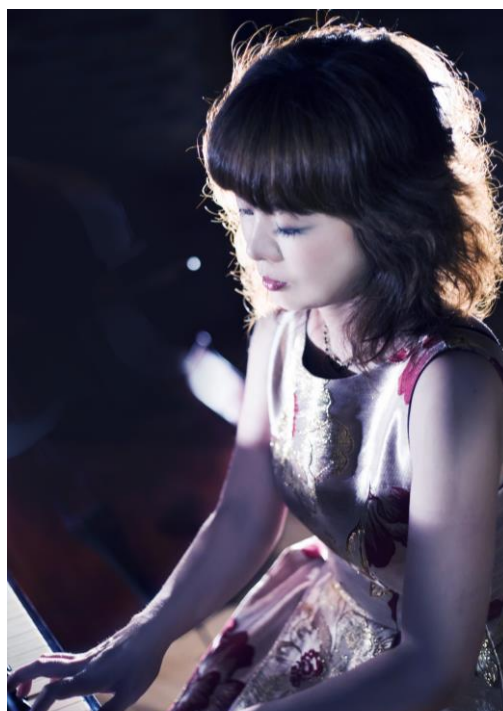
【音楽鑑賞会 演奏者 プロフィール】

高 由美



愛知県立芸術大学音楽器楽科バイオリン課程卒。ソロやアンサンブルでの活動を広げ、雪村いずみ、あおい輝彦、山本リンダ、Flank Lagree 等、有名ミュージシャンのディナーショーやコンサートで共演。平成 17 年にイタリアにて公演。平成 19 年にフィリピン・マニラにて公演。平成 16 年より客船クルーズ太平洋フェリー専属演奏者としても活躍中。近年は演奏活動に加えバイオリン指導にも取り組んでいる。

矢田 麻子



三重県四日市市出身。早稲田大学第一文学部卒。東海地方を中心に各地で演奏活動を展開。プエノスアイレスでは、クリスチャン・サラータ氏に師事。古典タンゴからピアソラなどのモダンタンゴまで安定したタッチに定評がある。ソロのピアニストとしても、ライブハウス、ホテルなど、様々なイベントでノンジャンルで活躍中。



集合場所: (一社)中川法人会 事務局

JRA
中川署尾頭橋

JRA ウィンズ名古屋

名古屋市中川区尾頭橋 1-1-47 (TEL:052-321-8355)

〔日本中央競馬会の場外勝馬投票券発売所〕



KAMOME
か茂免

料亭「か茂免」

名古屋市中区白壁 4-85 (TEL:052-931-4560)

〔昭和3年創業の老舗料亭 京の紙問屋中井巳次郎 名古屋別邸〕



文化のみち 二葉館

日本の近代女優第1号と言われた川上貞奴(川上音二郎と死別)のために、電力王福沢桃介(福沢諭吉の婿養子で、現在の中部電力、大同特殊鋼、東亜合成等々の前身会社を設立)が、贅を尽くして建設した洋館。〔貞奴と桃介は、桃介が学生時代に恋仲であった。〕



しゅもく 榎木館

〔陶磁器で財を為した旧井元為三郎邸〕

